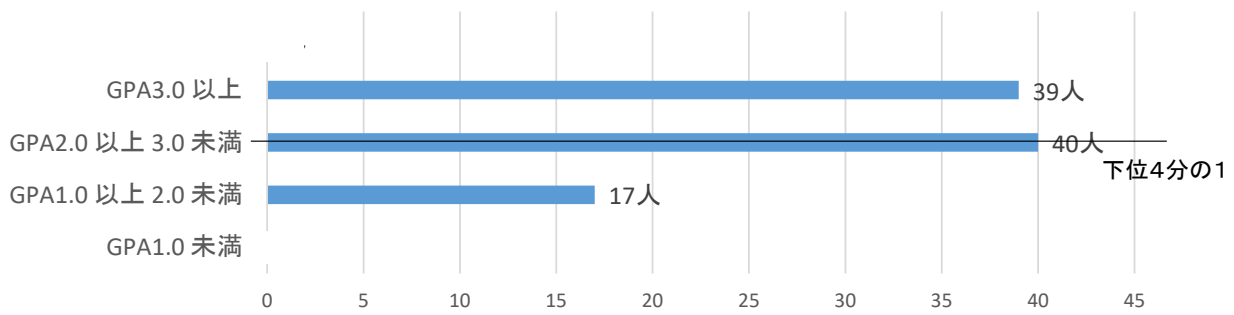


教育学部 第1学年(学生数 96名)

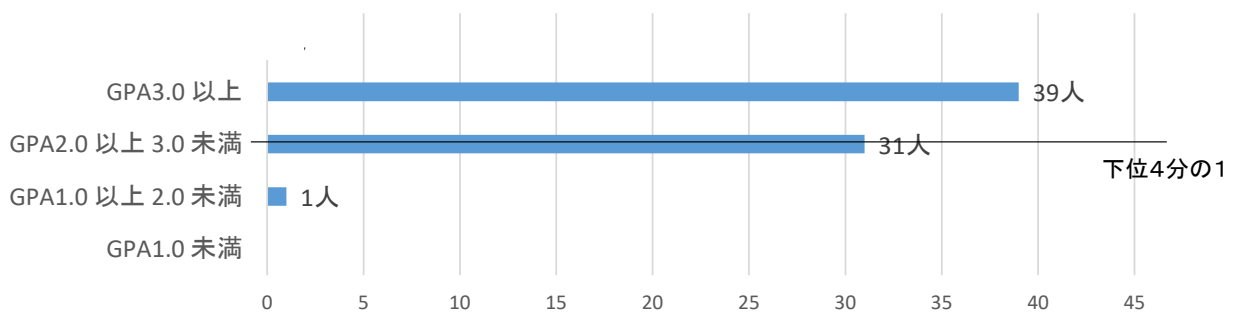
《GPAの分布状況》



※下位4分の1: GPA2.18 以下(24人)

教育学部 第2学年(学生数 71名)

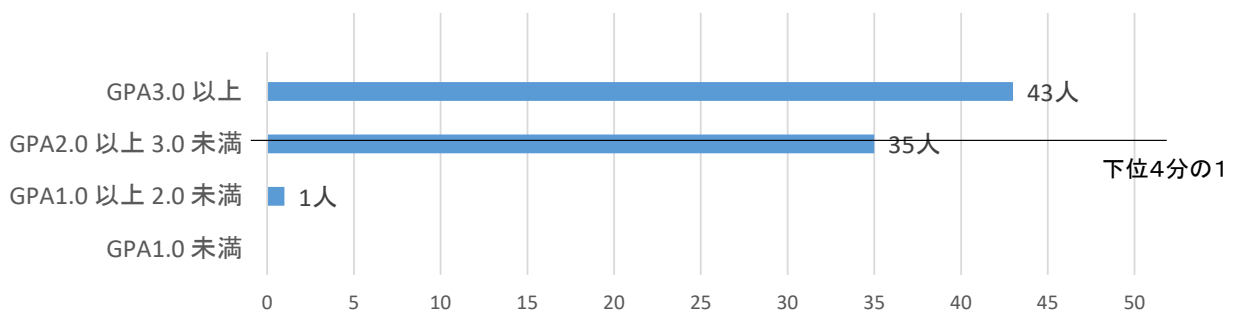
《GPAの分布状況》



※下位4分の1: GPA2.74 以下(17人)

教育学部 第3学年(学生数 79名)

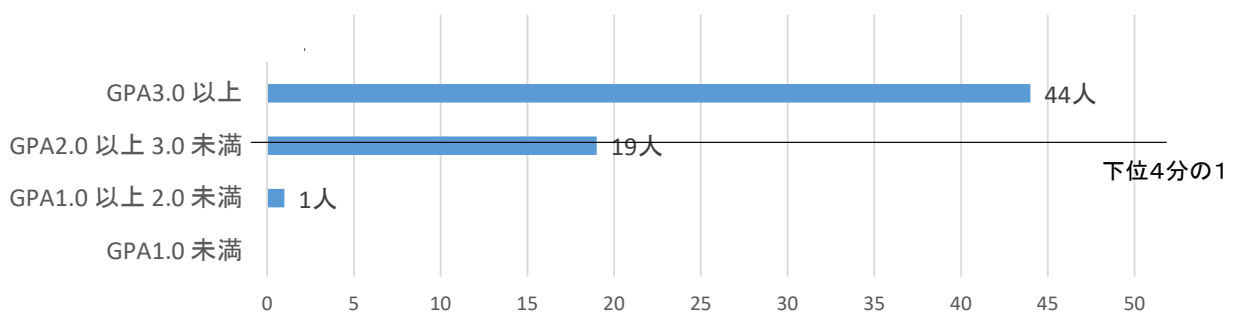
《GPAの分布状況》



※下位4分の1: GPA2.73 以下(19人)

教育学部 第4学年(学生数 64名)

《GPAの分布状況》



※下位4分の1: GPA2.90 以下(15人*)

* 計算上、学生数64名の4分の1は16名だが、当該ラインの2.95に該当する学生が2名いるため、15名としている。